

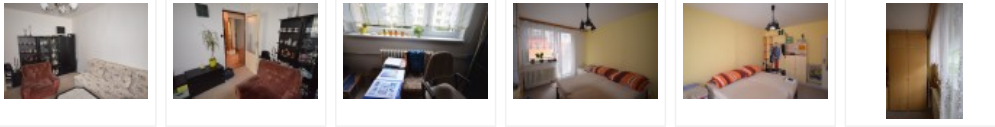
REKONSTRUKCE: BYT V PANELOVÉM DOMĚ V SEVERSKÉM STYLU

Od podlahy až po strop, od omítek až po nábytek – prohlédněte si interiér panelákového bytu ve Velké Bíteši, jehož rekonstrukci jsme právě dokončili.

V tomto projektu jsme se věnovali kompletní rekonstrukci menšího obývacího pokoje a ložnice ve starším panelovém domě dle návrhu interiérové designérky Hedviky Novotné. I přesto, že realizace nezahrnovala bourání příček či stavební úpravy, vzali jsme to (doslova) od podlahy. Před úpravami všech omítek stěrkováním a výstavbou sádkartonových podhledů na stropěch jsme provedli kompletní rozvody elektroinstalací. Pokládku nových podlahových krytin doplnila výměna interiérových dveří. Kromě klasické výmalby jsme převážnou část obývacího pokoje také vytapetovali. Speciální požadavky klientů na vybavení jsme vyřešili zakázkovou výrobou nábytku. Na míru jsme mj. vyrobili atypickou vitrínu s osvětlením i vestavěné skříně plně otvíratelnými dveřmi, jež skrývají 2 pracovní místa šetřící prostor. Zakládáme si na kvalitě a proto jsme novou podobu interiéru řešili opravdu do detailu - přerábali jsme původní obrazy, jež si majitelka přála zachovat; do nízkých stropů se sádkartonovými podhledy jsme také zabudovali garnýže na záclony, aby byl celkový dojem z nového interiéru skutečně perfektní. Posuďte sami:

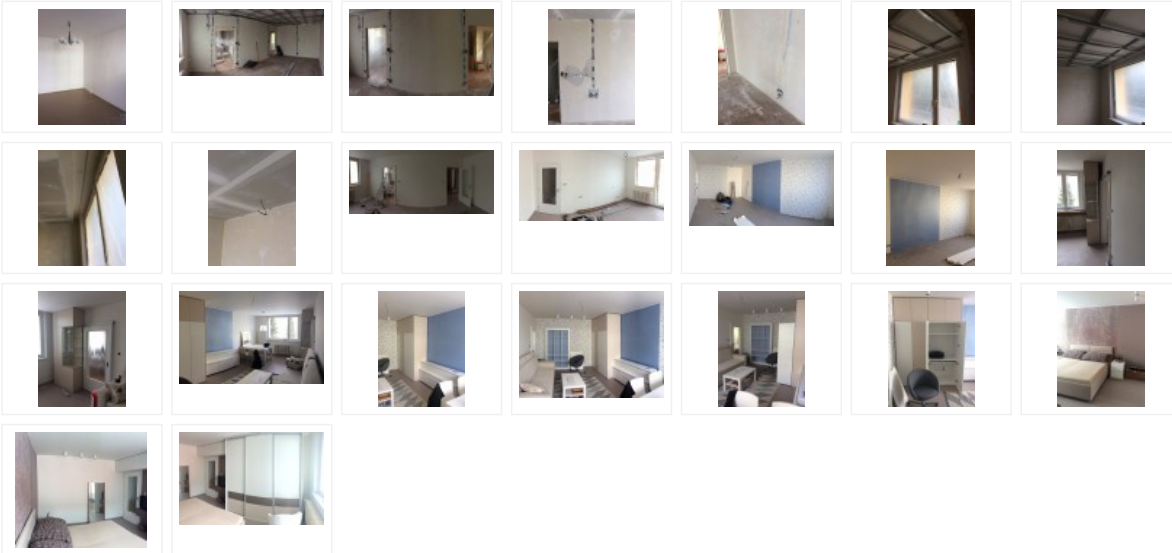
Fotogalerie – původní stav

Pár fotografií ze startovní čáry...



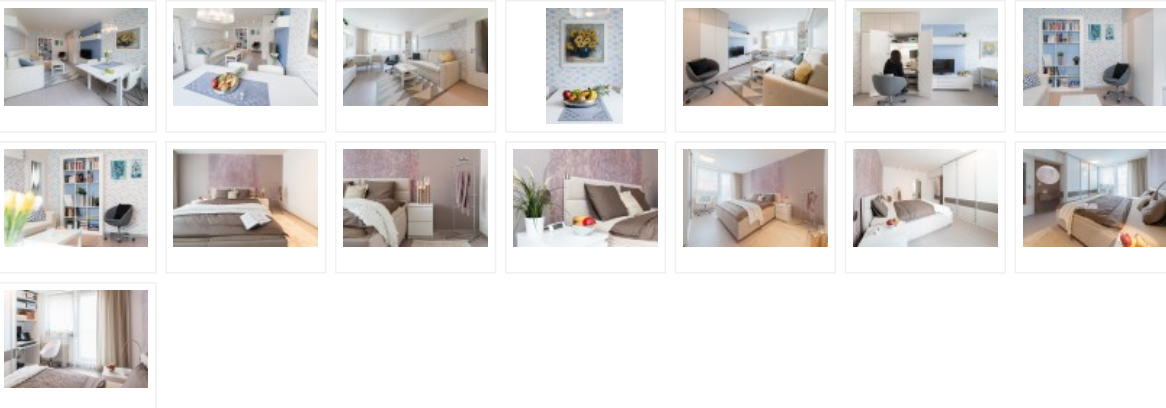
Fotogalerie – průběh rekonstrukce

Proměna interiéru od začátku do konce:



Fotogalerie – nový interiér

Pokochejte se výsledkem - i takto může vypadat bydlení v paneláku. (Foto: Čeněk Vítovský)



Jsme rádi, že s průběhem i výsledkem realizace byli zákazníci maximálně spokojeni, díky čemuž s námi hodlají spolupracovat i při rekonstrukci dalších částí svého bytu. Těšíme se na viděnou.